



Dimanche 26 mars 2017  
Régate de Claouey - Aviron de mer  
Qualifiante Championnats de France

**CLUB  
NAUTIQUE  
DE CLAOUEY**

■ **Epreuve et réunion d'information**

Régate qualifiante pour les Championnats de France - Aviron de Mer - 2017

Lieu : Club Nautique de Claouey, place Eric Tabarly 33950 Lège Cap-Ferret.

**Réunion des délégués de Club et des participants** : 13 heures

Horaires des courses : de 14 heures à 17 heures

■ **Régates**

Distance : 6000 mètres – Nombre de bouées de virage : 3

Départ des courses : chenal de Claouey

Application de la procédure de départ en vigueur pour les courses d'aviron de mer

Catégories : J14F4x+ ; J14H4x+ ; J14M4x ; J16H2x ; J16F2x ; J18H2x ;

J18 F2x ; J18F4x+ ; J18H4x+ ; J18M4x+ ; SF1x ; SF2x ; SF4x+ ; SH1x ; SH2x ; SH4x+

VSF1x ; VSH1x ; VSF2x ; VSH2 x ; VSF4x ; VSH4x ; SM4x.

■ **Engagements - Sécurité - Marées**

Les engagements devront se faire sur le site de la FFSA

Période d'engagement : du 20 février au 20 mars 2017 à 14h00

Moyens de sécurité : 4 bateaux de sécurité – un bateau de la SNSM - VHF

Coefficient : 85 Basse mer : 10 h 02 Pleine mer : 16 h 05

■ **Personnes à contacter**

MANAC'H Béatrice – 06.21.24.48.61 – cnclaoueyaviron@free.fr

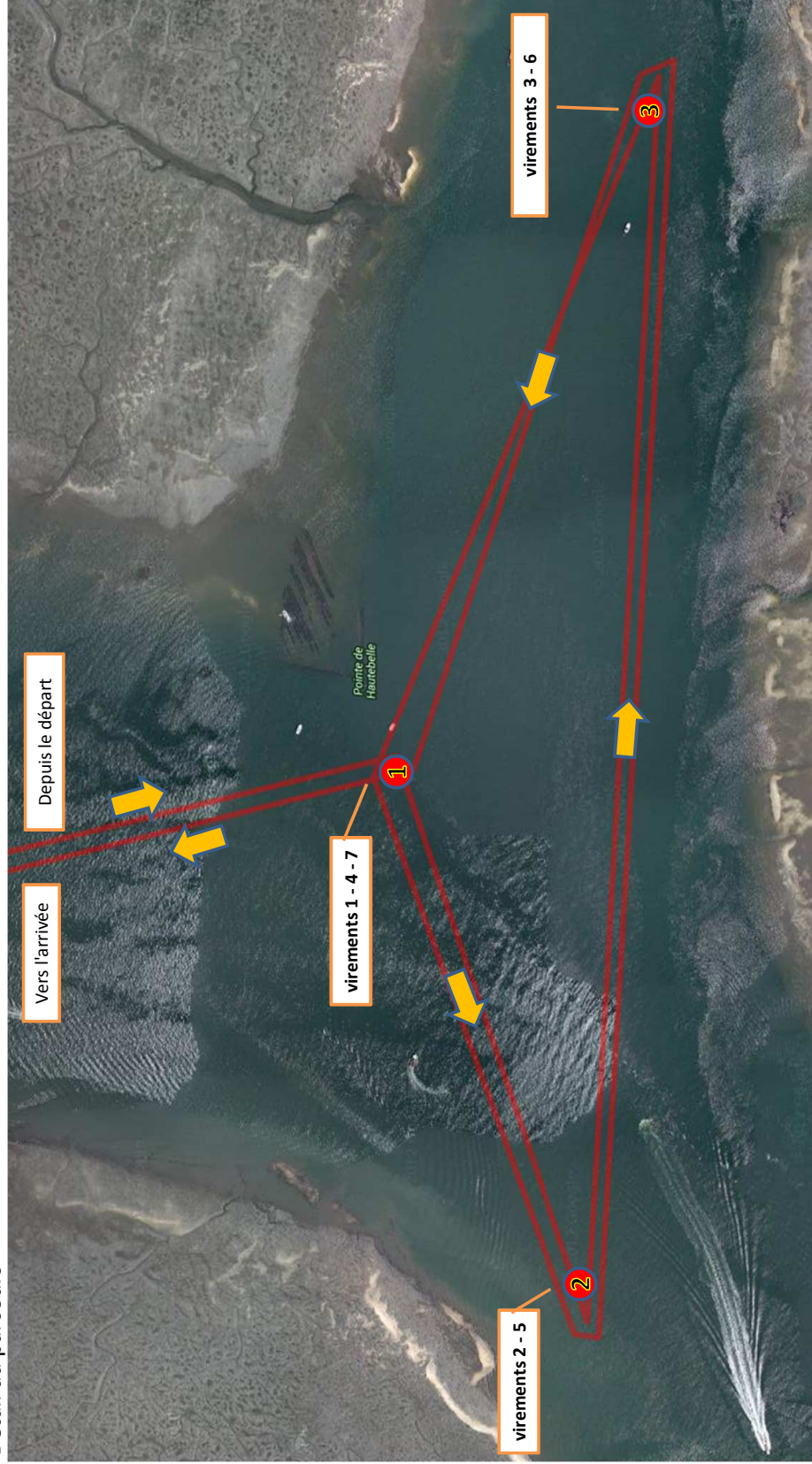
DUBOST Jean-Claude – 06.89.86.26.02 – jeanclaudedubost@sfr.fr

Si vous ne possédez pas de bateaux et que vous souhaitez participer, les clubs d'Arcachon, de Claouey, d'Endaïka et d'Ur Yoko proposent de vous prêter leur matériel. Veuillez les contacter pour la réservation.

## Plan général



## Détail du parcours



Bords	Repères carte	Distance	Cumul	Détails	Latitude	Longitude
	Départ	0	0	Balise "AOC" du Chenal de Lège - Bac à voile "L'escalumade"	44.738309	-1.165238
1	bouée 1	1100	1100	bouée 1 : à 50 m (SO) de la cardinale "C1" de "Hautebelle"	44.728650	-1.161837
2	bouée 2	520	1620	bouée 2 : à 50 m (SE) de la balise rouge "A0a"	44.727598	-1.167137
3	bouée 3	930	2550	bouée 3 : dans le chenal, à 200 m (SO) de la balise rouge "Ca"	44.727063	-1.155807
4	bouée 1	450	3000	bouée 1 : à 50 m (SO) de la cardinale "C1" de "Hautebelle"	44.728650	-1.161837
5	bouée 2	520	3520	bouée 2 : à 50 m (SE) de la balise rouge "A0a"	44.727598	-1.167137
6	bouée 3	930	4450	bouée 3 : dans le chenal, à 200 m (SO) de la balise rouge "Ca"	44.727063	-1.155807
7	bouée 1	520	4970	bouée 1 : à 50 m (SO) de la cardinale "C1" de "Hautebelle"	44.728650	-1.161837
8	Arrivée	1100	6070	Balise "AOC" du Chenal de Lège - Bac à voile "L'escalumade"	44.738309	-1.165238