

**CLAOUEY DIMANCHE 17 AVRIL 2016**  
**REGATE QUALIFIANTE POUR LES CHAMPIONNATS DE FRANCE**  
**D'AVIRON DE MER**

**Instructions aux concurrents :**

Tous les participants devront être titulaires de la licence FFSA en cours de validité. La responsabilité de chaque club est d'engager sous ses couleurs des concurrents titulaires d'une licence et aptes à des efforts en compétition de mer. Tout abandon devra être signalé impérativement, soit à un bateau accompagnateur, soit à un point de contrôle. Ces derniers préviendront le comité de course.

Si vous ne possédez pas de bateaux et que vous souhaitez y participer, les clubs d'Arcachon, de Claouey, d'Endaïka et d'Ur Yoko proposent de vous prêter leur matériel. Pensez à les contacter pour la réservation.

**Réunion des délégués :**

13h00 au Club nautique de Claouey place Eric Tabarly 33950 Lège Cap Ferret  
Tél. Jean-Claude Dubost : 06.89.86.26.02

**Programme:**

Départ de la 1<sup>ère</sup> course à 14h00

**Engagements :**

Ils devront se faire sur le site de la FFSA

Ouverture des engagements : LE LUNDI 7 MARS 2016 à 14.00

Clôture des engagements : LE LUNDI 11 AVRIL à 14.00

**Epreuves qualifiantes aux championnats de France :**

J18H4x/+ ; J18F4x/+ ; J18M4x/+ ;

SF1x ; SF2x ; SF4x/+ ; SH1x ; SH2 ; SH4x/+

VF4x ; VF2x ; VF1X ; VH4x ; VH2x ; VH1x ;

Pour les catégories : J14-J15-J16 qui ne participent pas aux championnats de France, possibilité de les engager pour la régates en 4X/2X/1X,

**Dispositions particulières :**

Départ des courses : chenal de Claouey

Entre les courses, les rotations se feront depuis la plage

Distances : 6 km

Procédure de départ : prévu pour les courses en mer

Sécurité : 4 bateaux moteurs, VHF

**HORAIRES DES MAREES**

**Coefficient : 54**

Pleine mer : 15.29

Basse mer : 21.38

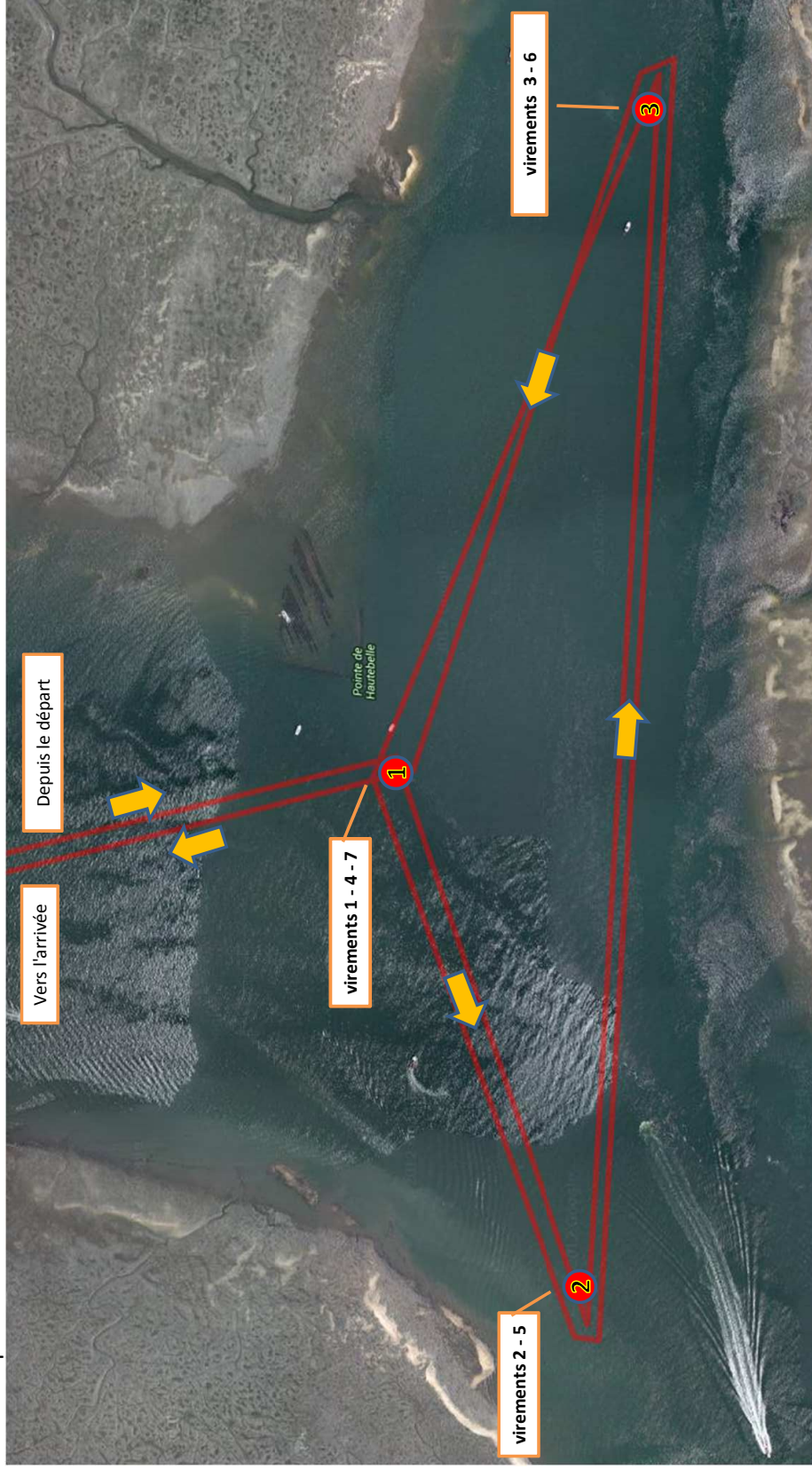
Le Président de la Section Aviron

Jean-Claude DUBOST

## Plan général



## Détail du parcours



Bords	Repères carte	Distance	Cumul	Détails	Latitude	Longitude
	Départ	0	0	Balise "AOC" du Chenal de Lège - Bac à voile "L'escalumade"	44.738309	-1.165238
1	bouée 1	1100	1100	bouée 1 : à 50 m (SO) de la cardinale "C1" de "Hautebelle"	44.728650	-1.161837
2	bouée 2	520	1620	bouée 2 : à 50 m (SE) de la balise rouge "A0a"	44.727598	-1.167137
3	bouée 3	930	2550	bouée 3 : dans le chenal, à 200 m (SO) de la balise rouge "Ca"	44.727063	-1.155807
4	bouée 1	450	3000	bouée 1 : à 50 m (SO) de la cardinale "C1" de "Hautebelle"	44.728650	-1.161837
5	bouée 2	520	3520	bouée 2 : à 50 m (SE) de la balise rouge "A0a"	44.727598	-1.167137
6	bouée 3	930	4450	bouée 3 : dans le chenal, à 200 m (SO) de la balise rouge "Ca"	44.727063	-1.155807
7	bouée 1	520	4970	bouée 1 : à 50 m (SO) de la cardinale "C1" de "Hautebelle"	44.728650	-1.161837
8	Arrivée	1100	6070	Balise "AOC" du Chenal de Lège - Bac à voile "L'escalumade"	44.738309	-1.165238