



Samedi 11 Mai 2019

Championnat de ligue Nouvelle-Aquitaine

Régate de Claouey Aviron de mer

■ **Informations Générales**

Lieu : Club Nautique de Claouey, place Éric Tabarly 33950 Lège Cap-Ferret.

Réunion des chefs de bords : 9h00

- 10h00 : J14 et Loisirs Hommes/Femmes/Mixtes : 2x et 4x+ (3Km 1 tour)
- 11h00 : J16 et J18 Hommes/Femmes/Mixtes : 2x et 4x+ (6km)
- 12h00 : Seniors et Masters femmes : solo, 2x et 4x+ (6km)
- 13h00 : Seniors et Masters hommes : solo, 2x et 4x+ (6km)

Le programme des courses vous sera envoyé après la clôture des engagements soit le 05 mai, consultable sur le site de la ligue : Aviron Nouvelle-Aquitaine

■ **Championnat de Ligue Nouvelle-Aquitaine**

Distance : 6000 mètres (2 tours). Nombre de bouées de virage : 3

Remise du titre de Champion de Ligue Nouvelle-Aquitaine pour les Catégories suivantes :

J16H 4x+ ; J16F 4x+ ; J16M 4x+

J18F 4x+ ; J18H 4x+ ; J18M 4x+

SF 1x; SF 2x; SF 4+; SF 4x+; SM 2x

SH 1x; SH 2x; SH 4x+; SH 4+

M40 F1x; M40 H1x; M40 F2x; M40 H2 x; M40 F4x+; M40 H4x+

■ **Régate De Claouey**

Distance : 6000 mètres (2 tours) et 3000 mètres (1 tour). Nombre de bouées de virage : 3

Départ des courses : chenal de Claouey

Application de la procédure de départ en vigueur pour les courses d'aviron de mer

Catégories :

3000m: J14F4x+ ; J14H4x+; J14 M4x

6000m: J16H2x; J16F2x

6000m: J18H2x; J18 F2x

6000m: M40 Mixte 4x+; Senior Mixte 4x+

■ Engagements - Sécurité - Marées

Les engagements devront se faire sur le site de la FFA : <https://ffsa-goal.multimediabs.com>

Période d'engagement : du 03 avril 18h00 au 5 mai 2018 à 14h00

Moyens de sécurité : 5 bateaux de sécurité – un bateau de la SNSM - VHF

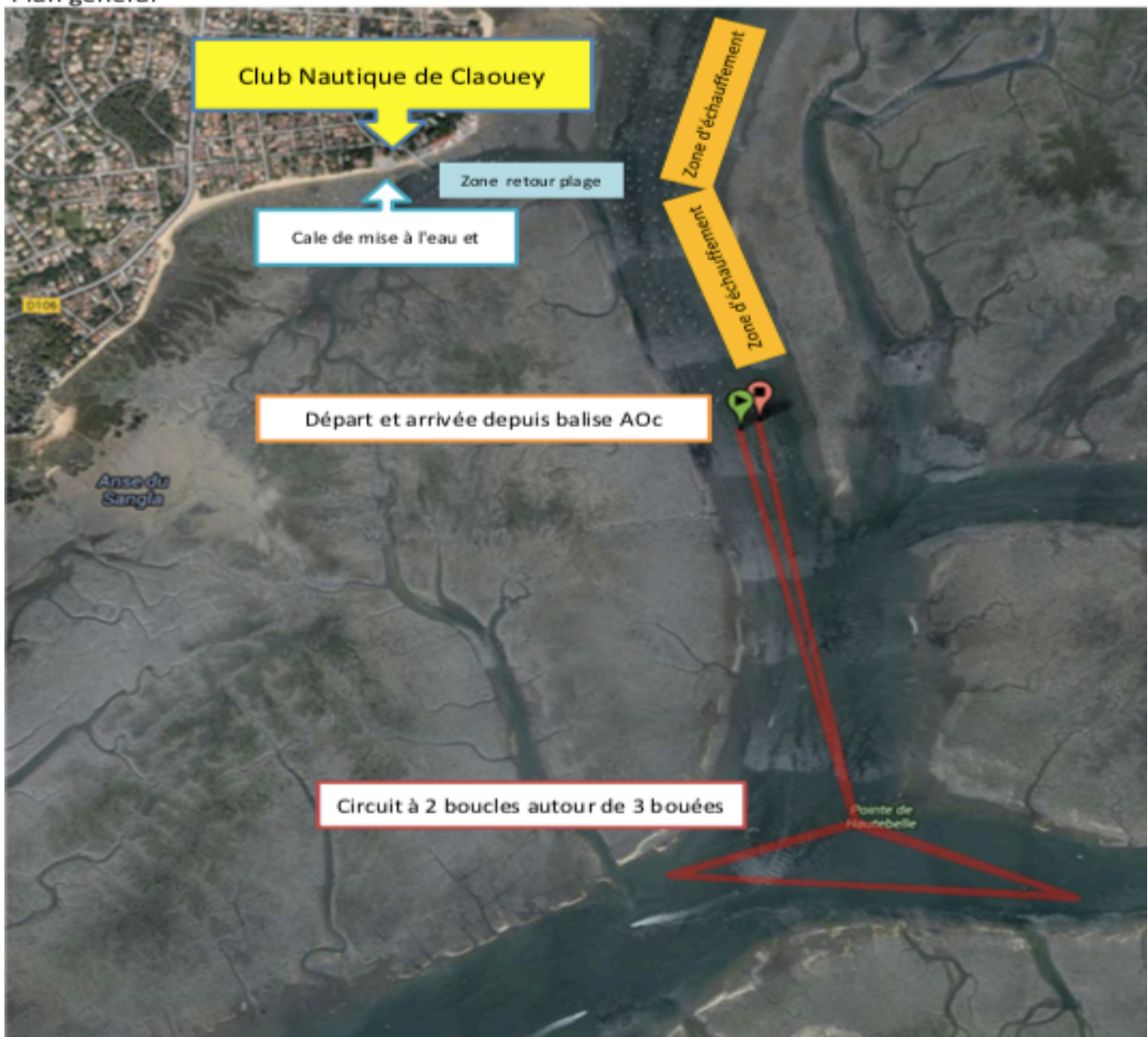
Coefficient : 56 Pleine mer : 11h00 Basse mer : 16h58

■ Personnes à contacter

DUBOST Jean-Claude – 06.89.86.26.02 – cnclaouetaviron@free.fr

MOTHE Patrick – 06.50.38.33.01- cnclaouetaviron@free.fr

Plan général



Bords	Repères carte	Distance	Cumul	Détails	Latitude	Longitude
	Départ	0	0	Balise "AOc" du Chenal de Lège - Bac à voile "L'escalumade"	44.738309	-1.165238
1	bouée 1	1100	1100	bouée 1 : à 50 m (SO) de la cardinale "C1" de "Hautebelle"	44.728650	-1.161837
2	bouée 2	520	1620	bouée 2 : à 50 m (SE) de la balise rouge "A0a"	44.727598	-1.167137
3	bouée 3	930	2550	bouée 3 : dans le chenal, à 200 m (SO) de la balise rouge "Ca"	44.727063	-1.155807
4	bouée 1	450	3000	bouée 1 : à 50 m (SO) de la cardinale "C1" de "Hautebelle"	44.728650	-1.161837
5	bouée 2	520	3520	bouée 2 : à 50 m (SE) de la balise rouge "A0a"	44.727598	-1.167137
6	bouée 3	930	4450	bouée 3 : dans le chenal, à 200 m (SO) de la balise rouge "Ca"	44.727063	-1.155807
7	bouée 1	520	4970	bouée 1 : à 50 m (SO) de la cardinale "C1" de "Hautebelle"	44.728650	-1.161837
8	Arrivée	1100	6070	Balise "AOc" du Chenal de Lège - Bac à voile "L'escalumade"	44.738309	-1.165238

Détail du parcours

